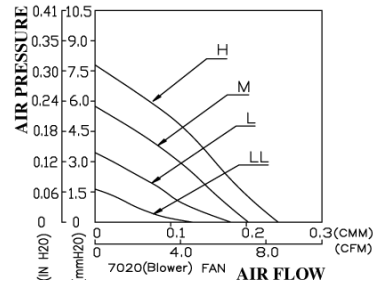
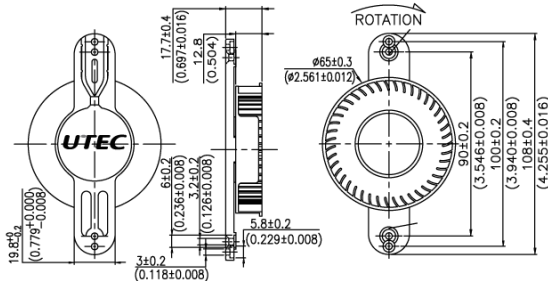
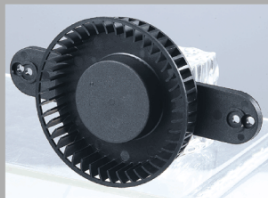


DC ブローワー ファン

ATB7020L シリーズ

70x70x17.7mm



型番	定格電圧 (VDC)	使用電圧範囲 (VDC)	定格電流 (AMP)	定格入力 (WATTS)	定格回転数 (RPM)	最大風量 (CMM) (CFM)		最大静圧 (mm-H ₂ O) (inch-H ₂ O)		音圧レベル (dBA)
ATB7020L-12LLS/FB	12	8~13.8	0.03	0.36	1500	0.130	4.58	1.64	0.065	19.4
ATB7020L-12LS/FB	12	6~13.8	0.09	1.08	2000	0.179	6.32	3.54	0.139	23.6
ATB7020L-12MS/FB	12	6~13.8	0.12	1.44	2500	0.203	7.16	5.36	0.211	29.4
ATB7020L-12HS/FB	12	6~13.8	0.18	2.16	3000	0.242	8.56	7.62	0.300	34.7

DC ファン

- フレーム及び羽根: プラスチック (UL94V-0)
- ベアリング: デュアル ボール ベアリング (2B)
ハイドロマティック ベアリング (FB)
- 保護回路: ロックローター、逆接保護回路付き
- 安全規格: UL、CUL、TUV規格取得品