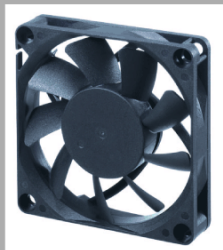


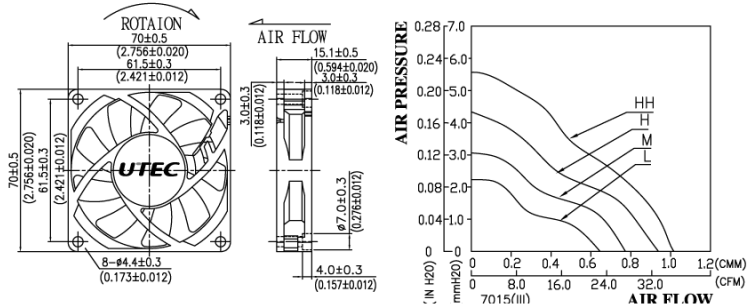
# DC 軸流ファン

## AT7015L シリーズ

70x70x15mm III



型番	定格電圧 (VDC)	使用電圧範囲 (VDC)	定格電流 (AMP)	定格入力 (WATTS)	定格回転数 (RPM)	最大風量 (CMM) (CFM)	最大静圧 (mm-H <sub>2</sub> O) (inch-H <sub>2</sub> O)	音圧レベル (dBA)
AT7015L-12LS/2B/1B/FB	12	6~13.8	0.11	1.32	2600	0.638 22.52	2.12 0.084	25.8
AT7015L-12MS/2B/1B/FB	12	6~13.8	0.20	2.40	3200	0.761 26.89	3.03 0.119	31.7
AT7015L-12HS/2B/1B/FB	12	6~13.8	0.25	3.00	3800	0.930 32.85	4.37 0.172	35.9



## DC ファン

- フレーム及び羽根: プラスチック (UL94V-0)
- ベアリング: デュアル ボール ベアリング (2B)  
ハイドロマティック ベアリング (FB)
- 保護回路: ロックローター、逆接保護回路付き
- 安全規格: UL、CUL、TUV規格取得品